

Αγία Βαρβάρα



ΑΡΗ 311 Παραδοσιακή Αρχιτεκτονική
και Σύγχρονοι Προβληματισμοί

Μαρία Μαυρή
Θεοδώρα Δημητρίου
Μαρία Πιτσιλλή



Θύρες και ανοίγματα οικοδομών



Μπορούμε να διαχωρίσουμε τις θύρες του οικισμού σε 3 κατηγορίες με βάση του χώρου της κατοικίας στις οποίες οδηγούν.

Η πρώτη κατηγορία θυρών οδηγούν σε εσωτερικές αυλές, η δεύτερη κατηγορία σε βοηθητικούς χώρους, ενώ η τρίτη στους κύριους λειτουργικούς χώρους της οικοδομής. Με βάση αυτής της κατηγοριοποίησης παρατηρούμε πως οι θύρες δεν εμφανίζουν πολλές διαφορές ή μια με την άλλη, ασχέτως με το που οδηγούν.

Μπορούμε να εντοπίσουμε τρεις διαφορετικές θύρες ως προς την τυπολογία τους, μια ξύλινη με οριζόντιο ανώφλι, μια ξύλινη με απόλυτη χαμηλομένου τόξου και περιθώρισμα και μια με οριζόντιο ανώφλι με φεγγίτες. Κατοικίες οι οποίες εμφανίζουν να έχουν την δεύτερη τυπολογία θύρας είναι πιο μεγάλες σε σχέση με τις υπόλοιπες κατοικίες και αρκετές φορές έχουν τοίχους από πέτρα. Έτσι καταλήγουμε στο συμπέρασμα ότι οι συγκεκριμένες κατοικίες είναι αρχοντικά. Οι πλειονότητα των θυρών είναι με οριζόντιο ανώφλι, ενώ λιγότερες φορές εντοπίζουμε την πρώτη τυπολογία με απόλυτη χαμηλομένου τόξου και περιθώρισμα.

Έχουμε παραδοσιακά σανιδωτά παραάθυρα το οποίο έχουν κρατηθεί σε αρκετές παραδοσιακές κατοικίες, καθώς έχουμε και κάποια πραθυρόφυλλα (1 X 1,5μ). Παρατηρούμε, επίσης, κάποιες ασσέρες σε πρώτους ορόφους, αλλά και κάποιου είδους ανοίγματα σκαλότρυπας που βλέπουν προς εσωτερικές αυλές.

1. Θύρες που οδηγούν σε εσωτερικές αυλές



2. Θύρες που οδηγούν στην κατοικία-κύρια είσοδος



1. Θύρα με οριζόντιο ανώφλι

2. Θύρα με οριζόντιο ανώφλι με φεγγίτες (μεταγενέστερη προσθήκη)

3. Θύρα με απόλυτη χαμηλομένου τόξου και περιθώρισμα

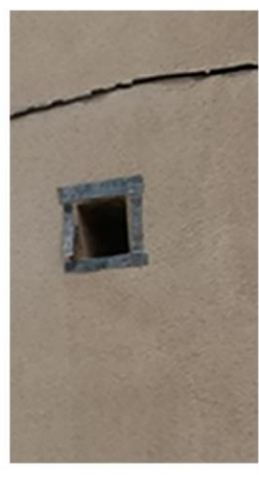


6. σκαλότρυπα με εσωτερική αυλή

3. παραδοσιακό παράθυρο



6. συντηρημένο παράθυρο



1. ασσέρας στο ισόγειο

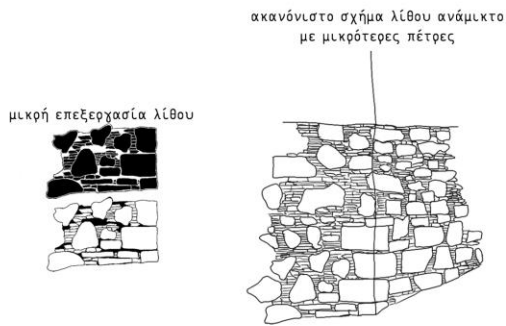
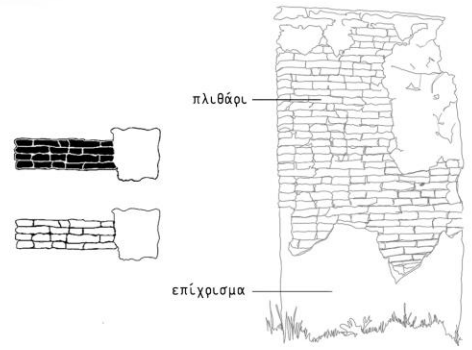
Είδη τοιχοποιίας

Στο χωριό παρατηρούνται δύο είδη τοιχοποιίας η πρώτη είναι με επλινθαρι και επίχρισμα και η δεύτερη με τους ακανόνιστους λίθους από την περιοχή.

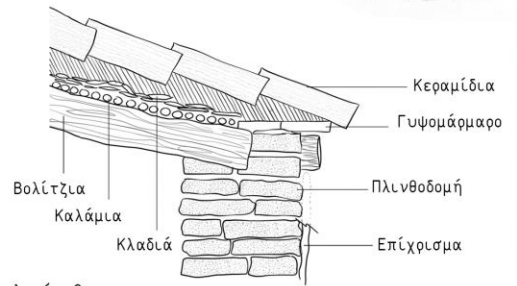


Στέγη

Κατασκευαστικές λεπτομέρειες στέγης

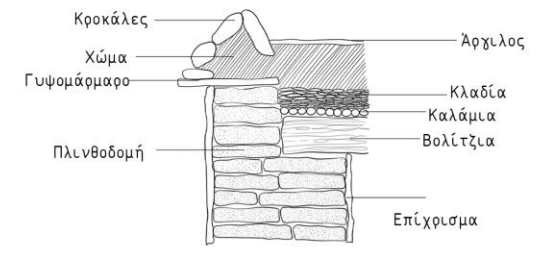


Τυπολογία 1



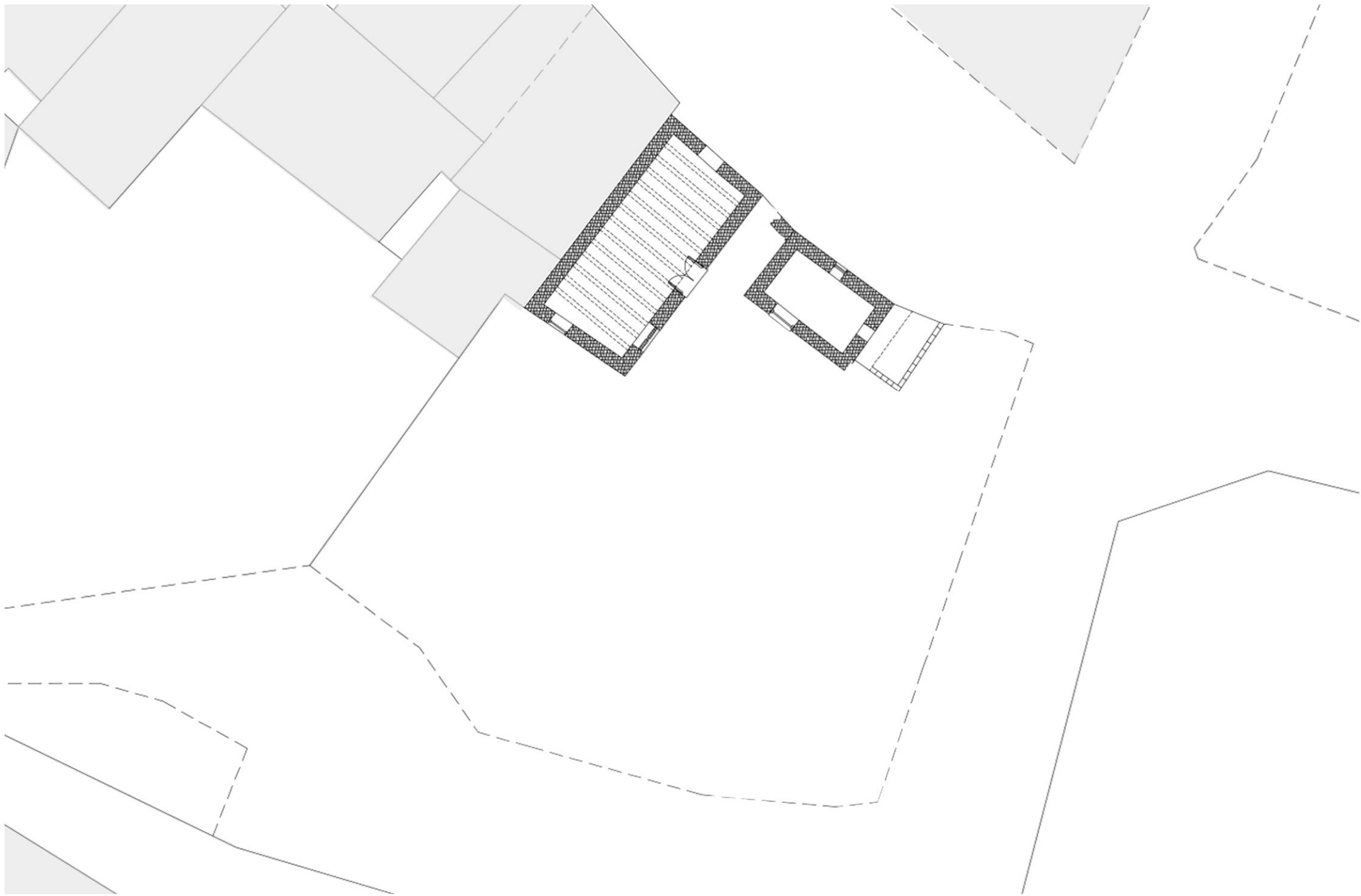
Υπάρχουν δύο είδη στέγης, και στα δύο είδη η μόνη αλλαγή είναι στο εσωτερικό των στεγών, στα καλάμια που υπήρχαν περιπτώσεις που υπήρχε τσίγκος.

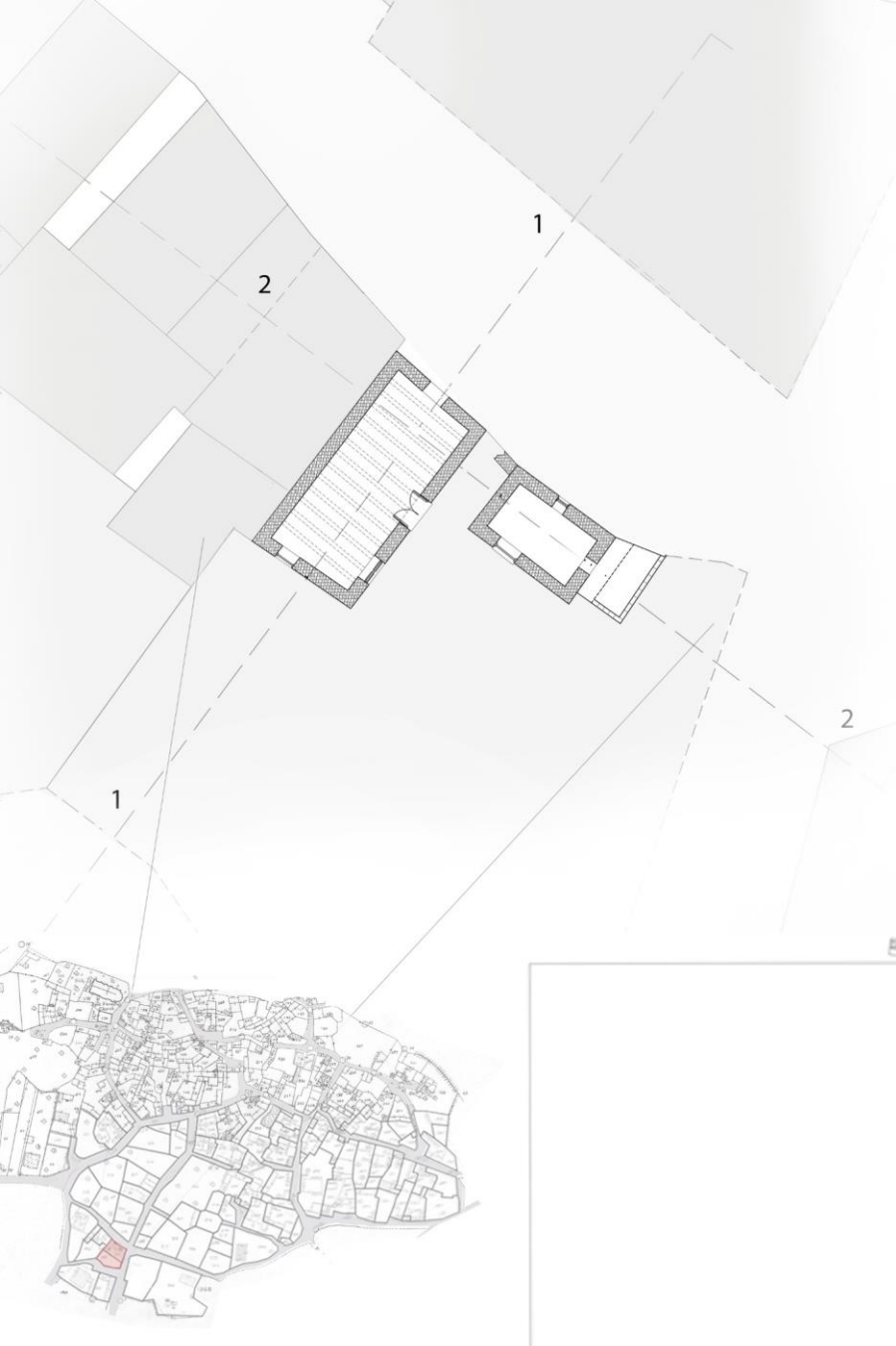
Τυπολογία 2



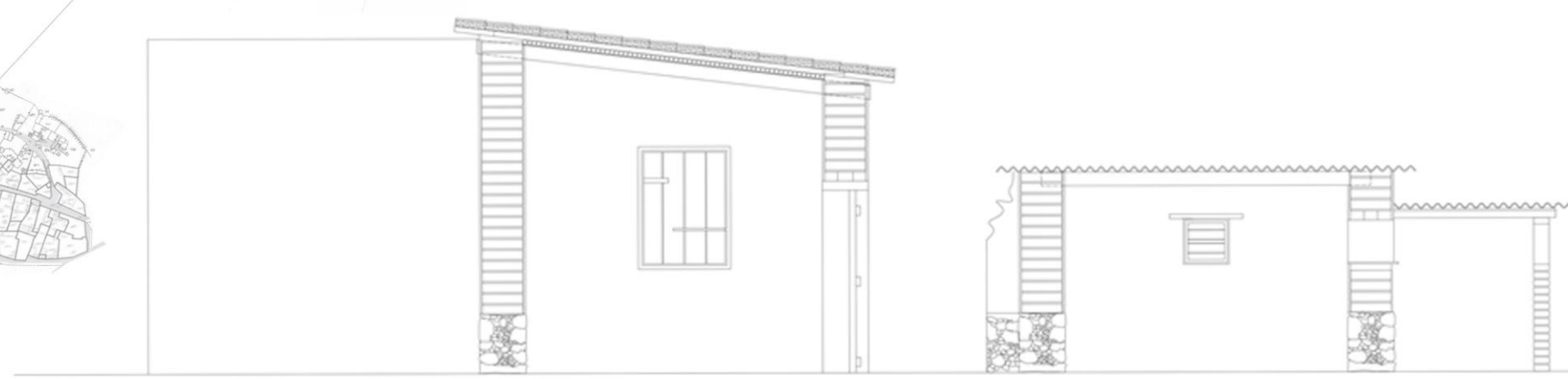
Παραδείγματα εσωτερικών στεγών







Τομή 1



Τομή 2

Κλίμακα

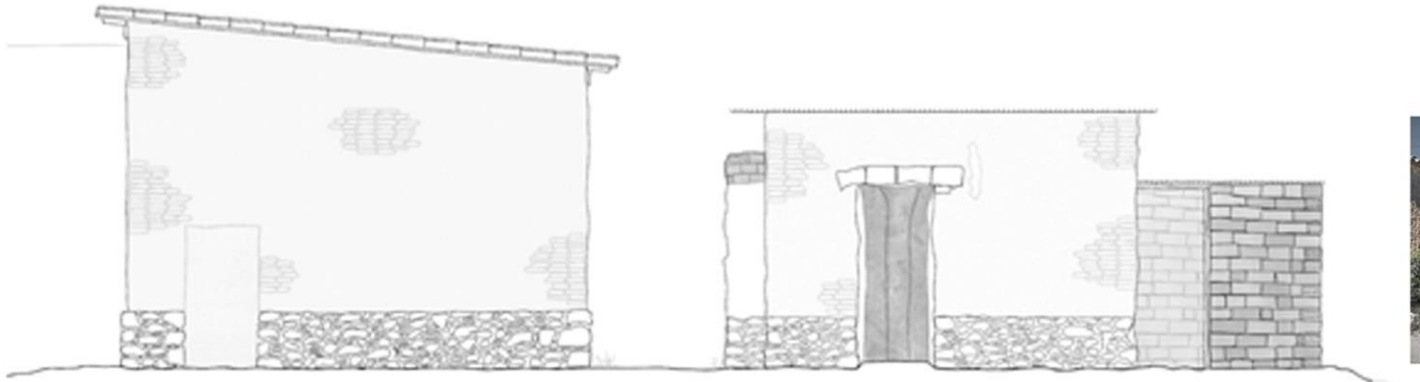




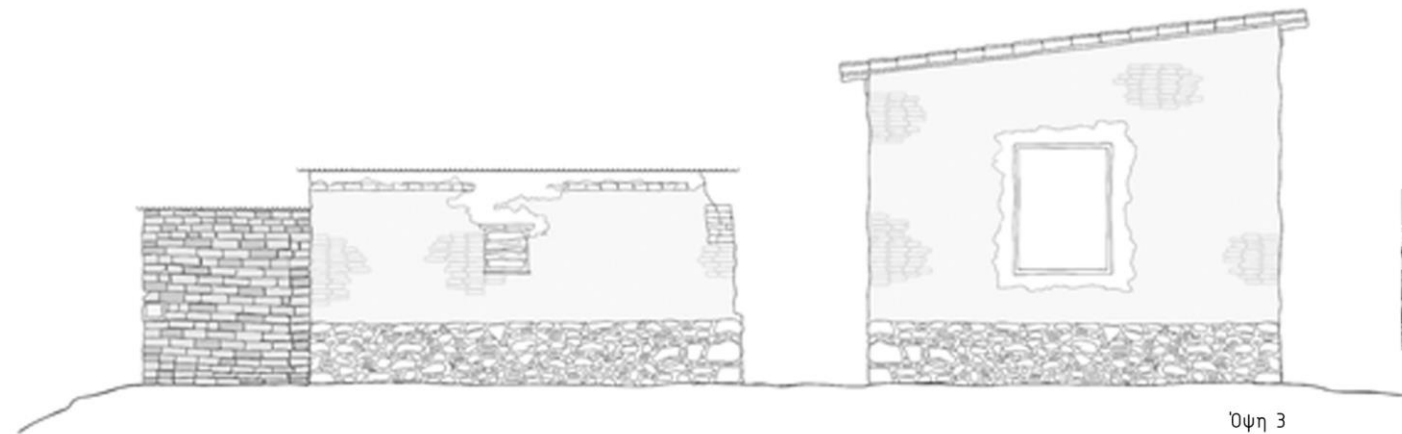
Όψη 1



.....Κεραμίδι
.....πλαθύρι
.....επιχρυσισμα



Όψη 2



Όψη 3

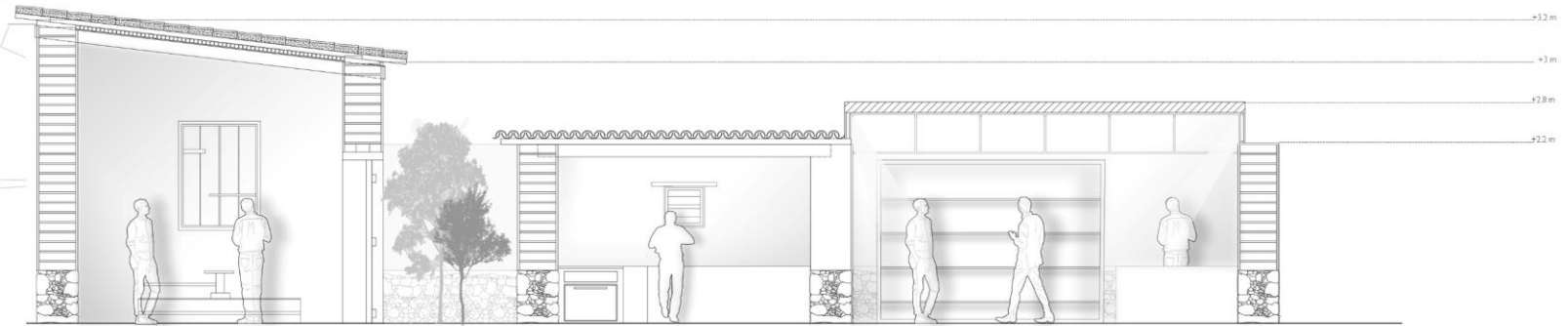


Κλίμακα

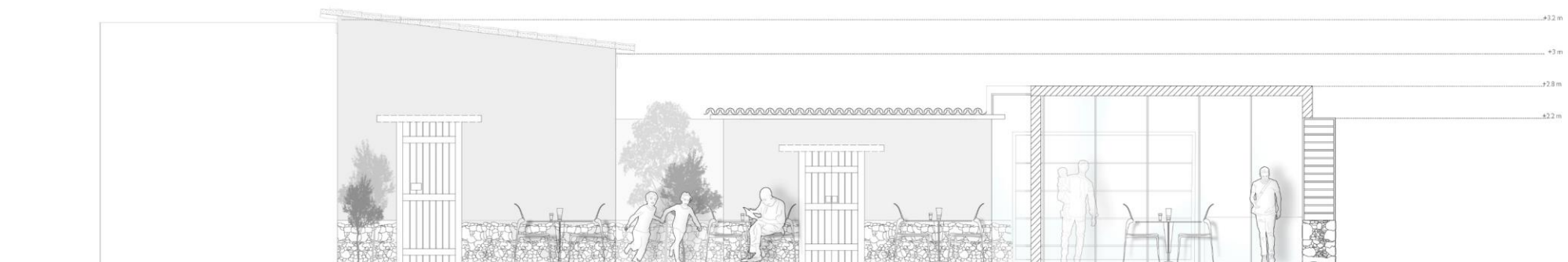




Πρόταση
Τομές και Όψεις



Τομή 2-2

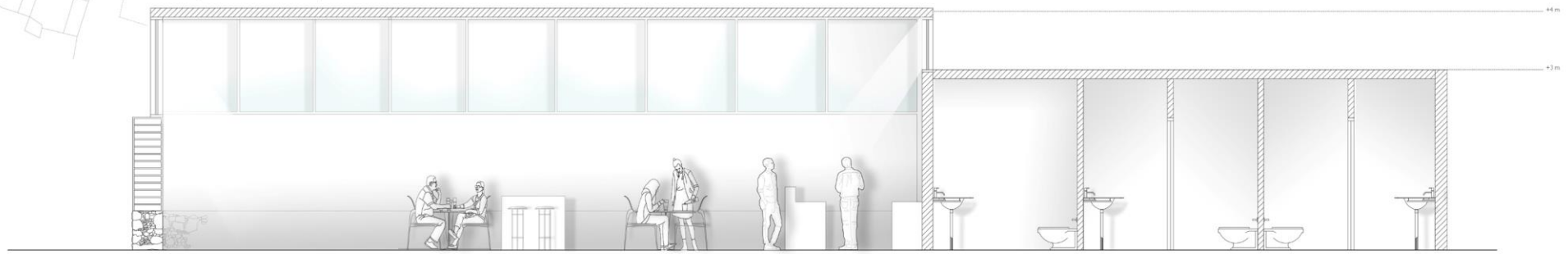


Όψη 2-2

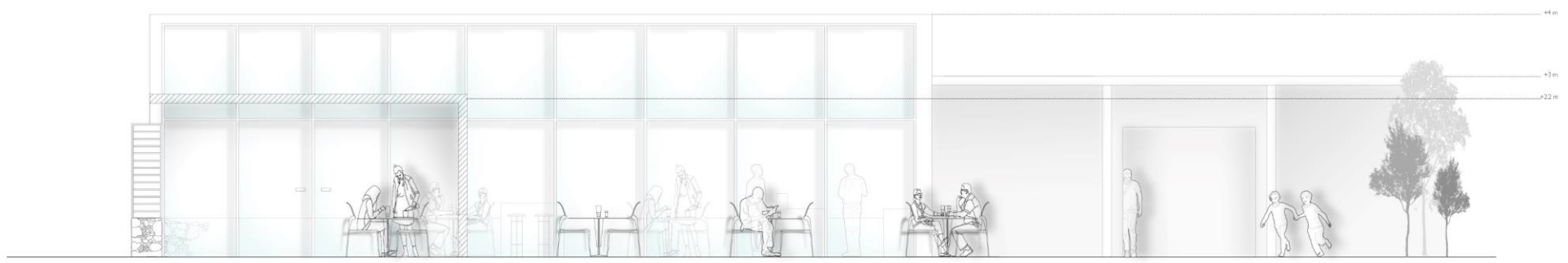
Κλίμακα



Πρόταση
Τομές και Όψεις



Τομή 2-2

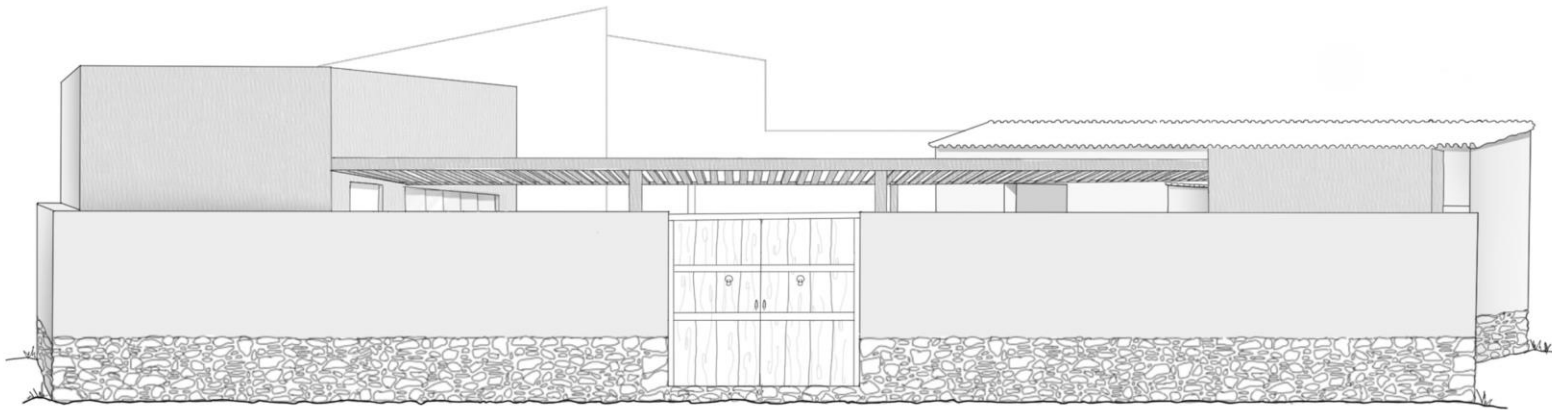
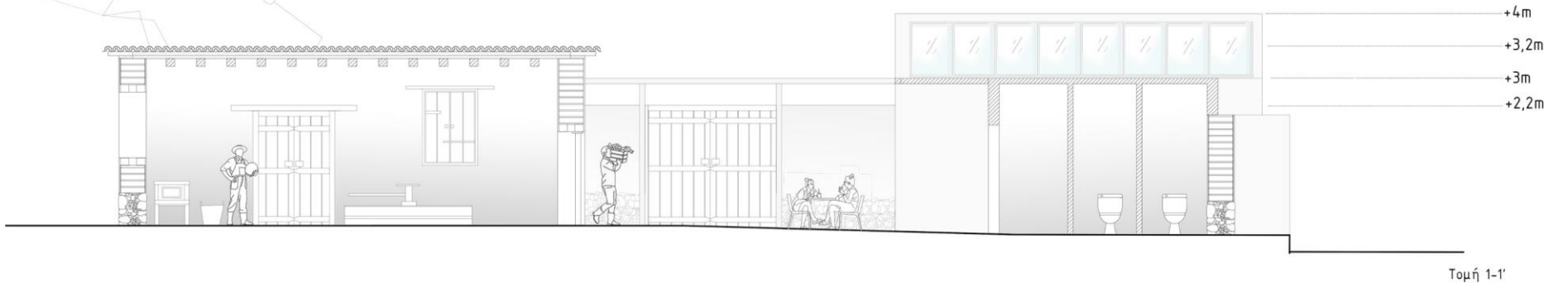


Όψη 2-2

Κλίμακα



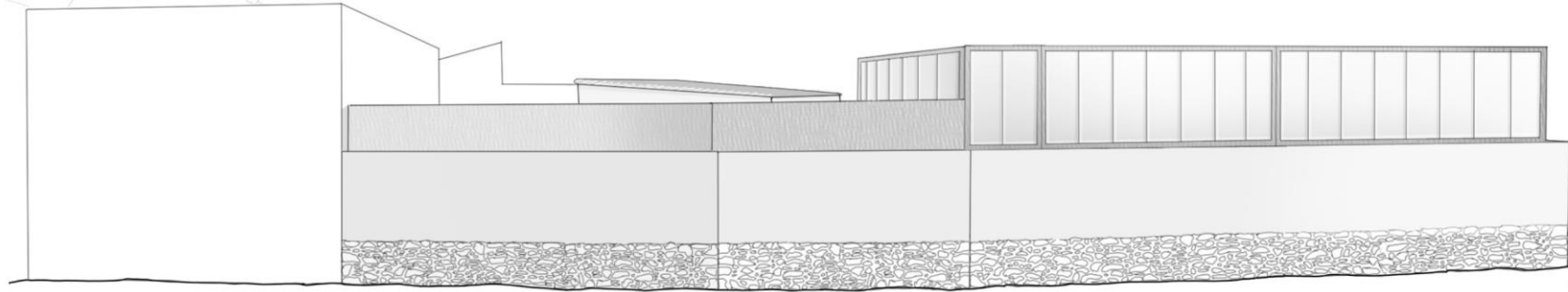
Πρόταση
Τομές και Όψεις



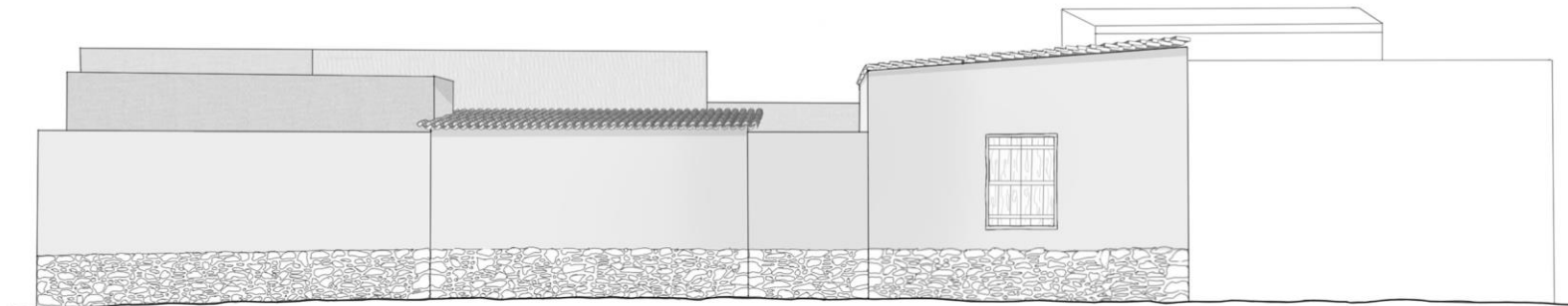
Κλίμακα



Πρόταση
Τομές και Όψεις



Όψη 3-3'



Όψη 4-4'

Κλίμακα



